

SPISKÅPA CPT

MONTERING, DRIFT, SKÖTSEL, INJUSTERING OCH RESERVDELAR



INNEHÅLL

DRIFT & SKÖTSEL (FÖR BRUKAREN)

Drift - touchpanelens funktioner	3-4
Skötsel - rengöring	5

MONTERING (FÖR INSTALLATÖR & SERVICEPERSONAL)

CPTG - Monteringsalternativ	6
CPTG - Exempel på elektrisk inkoppling	7
CPTG - Inställning av fläktvarvtal	8
CPTJ - Montering och elektrisk inkoppling	9
CPTR - Montering och elektrisk inkoppling	10

INJUSTERING, IGÅNGKÖRNING (FÖR INSTALLATÖR & SERVICEPERSONAL)

CPTG, CPTR med grundflöde - lufflödesinjusteringsav grund- och forceringsventilation	11
CPTJ, CPTR utan grundflöde - lufflödesinjusteringsav forceringsventilation	12

ÖVRIGT

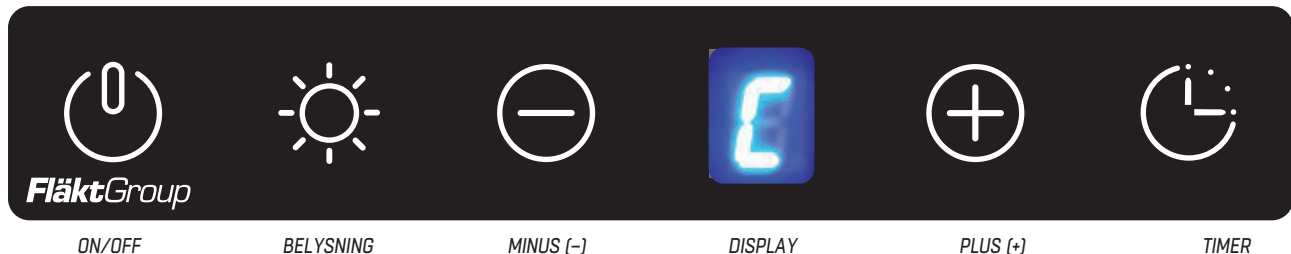
Reservdelar	13
EG-försäkran om överensstämmelse	14
Skrotning av produkter och emballagematerial	15

VARNING! APPARATEN KAN ANVÄNDAS AV BARN FRÅN 8 ÅR OCH UPPÅT OCH PERSONER (INKLUSIVE BARN) MED NEDSATT FYSISK, SENSORISK ELLER MENTAL FÖRMÅGA ELLER SOM HAR BRIST PÅ ERFARENHET OCH KUNSKAP OM DE HAR FÅTT HANDELEDNING ELLER INFORMATION OM HUR MAN ANVÄNDER APPARATEN PÅ ETT SÄKERT SÄTT OCH FÖRSTÅR DE RISKER SOM KAN FÖREKOMMA. BARN SKALL INTE LEKA MED APPARATEN. RENGÖRING OCH UNDERHÅLL SKALL INTE UTFÖRAS AV BARN UTAN HANDELEDNING.

OBSERVERA! MONTERING, INJUSTERING OCH IGÅNGKÖRNING SOM BESKRIVS I DENNA ANVISNING MÅSTE UTFÖRAS AV INSTALLATÖR ELLER SERVICEPERSONAL.

DRIFT - TOUCHPANELENS FUNKTIONER

CPTG



ON/OFF

BELYSNING

MINUS (-)

DISPLAY

PLUS (+)

TIMER

FLÄKTSTYRNING



Det motordrivna spjället öppnas med ett tryck på ON/OFF symbolen, samtidigt aktiveras bakgrundbelysningen enligt ovan.

Välj därefter valfri hastighet genom att trycka på MINUS (-) eller PLUS (+) symbolerna.

Denna kåpa kan styra centralfläkten på tre olika hastigheter med följande funktion:

Hastighet 1 – Öppet spjäll. Grundflöde på centralfläkt

Hastighet 2 – Öppet spjäll. Mellanläge på centralfläkt

Hastighet 3 – Öppet spjäll. Forceringsläge på centralfläkt

Det motordrivna spjället stängs automatiskt efter 60 minuter och centralfläkten återgår till grundflöde. Man kan alltid återgå till grundflöde genom att trycka på ON/OFF symbolen.

ARBETSBELYSNING



Tänd eller släck belysningen med ett kort tryck. Håll in MINUS (-) symbolen för dimmerfunktion. Släpp symbolen vid önskad ljusstyrka. Belysningen tänds alltid med full ljusstyrka.



VÅTRUMSFORCERING



Aktivera våtrum sforcering genom att trycka på TIMER symbolen. TIMER symbolen lyser upp, displayen visar "P" (Forcering).



Våtrum sforcering – Stängt spjäll, forceringsläge på centralfläkt.

Efter 30 min återgår centralfläkten till grundflöde. Man kan alltid återgå till grundflöde genom att trycka på ON/OFF symbolen.

Denna funktion aktiveras vid behov av extra frånluft i våturymmen, t.e.x vid dusch eller bad.

FILTERVAKT



Fläktkåpan är utrustad med filtervakt för att säkerställa rengöring av fettfiltren. Efter 30 timmars drift visar displayen växlande "F" och "1" vilket innebär att filtren skall rengöras.



Återställning (reset) utförs genom att hålla in ON/OFF symbolen i 5 sekunder när fläkten är helt avstängd.

DRIFT - TOUCHPANELENS FUNKTIONER

CPTJ, CPTR



ARBETSBELYSNING



Tänd eller släck belysningen med ett kort tryck, dioden för lampa tänds. Håll in BELYSNINGS symbolen för dimmerfunktion. Släpp knappen vid önskad ljusstyrka. Belysningen tänds alltid med full ljusstyrka.

SPJÄLL



Det motordrivna spjället öppnas med ett tryck på SPJÄLL symbolen, Spjälldioden tänds.

Spjället stängs automatiskt efter 60 minuter för återgång till grundflöde. Man kan alltid, när som helst, återgå till grundflöde genom att trycka på SPJÄLL symbolen.

FILTERVAKT



Spiskåpan är utrustad med filtervakt för att säkerställa rengöring av fettfiltren.

Efter 30 timmars aktivt driftläge (öppet spjäll) blinkar spjälldioden vilket innebär att filtren skall rengöras.

Återställning (reset) utföres efter filtret diskats genom att hålla in Filtervaks symbolen i ca 5 sekunder när spjället är stängt.

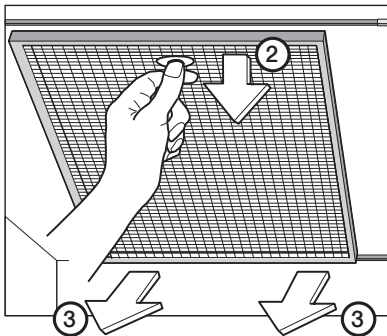
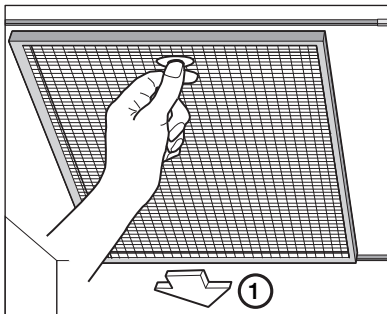
SKÖTSEL

1



En lampa på panelen indikerar när fettfiltren behöver rengöras.

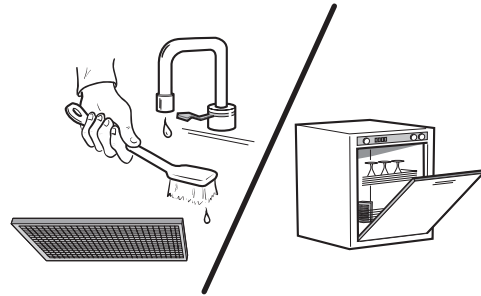
2



Fettfiltren tas ur spiskåpan genom att först trycka inåt, sedan fälla ner och till sist dra utåt.

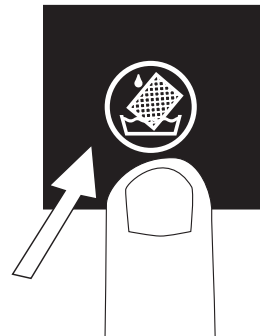
Manövrering av spiskåpan får endast ske då fettfiltren är monterade.

3



Fettfiltren rengörs genom hand- eller maskindiskning.

4

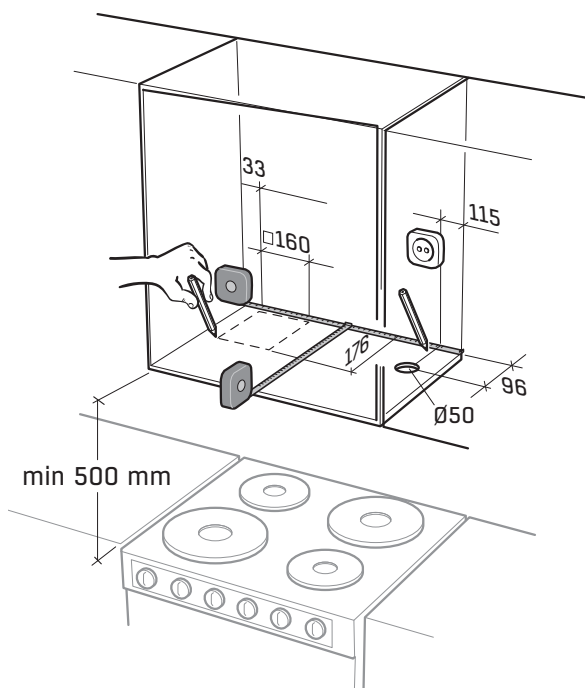


Återställning
ca 5 sekunder

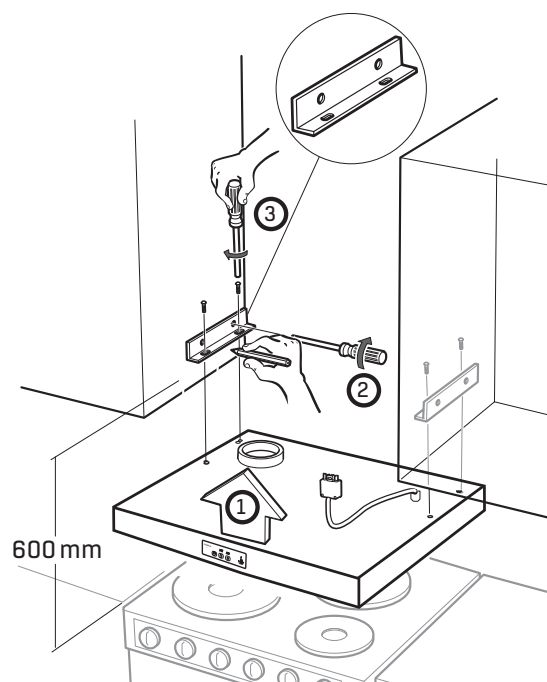
Efter rengöring av fettfiltren ska larmet återställas.
Håll in forceringsspjällsknappen i cirka 5 sekunder.

CPTG - MONTERING

MONTERING UNDER KÖKSSKÅP

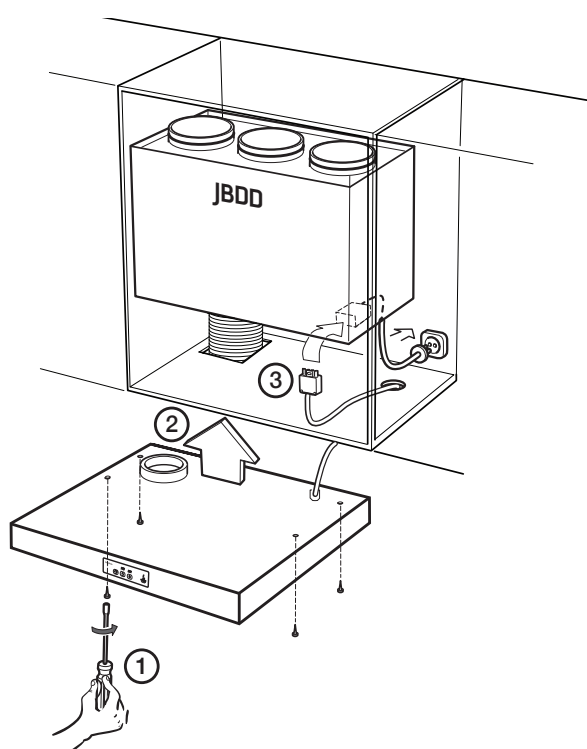


MONTERING MELLAN KÖKSSKÅP

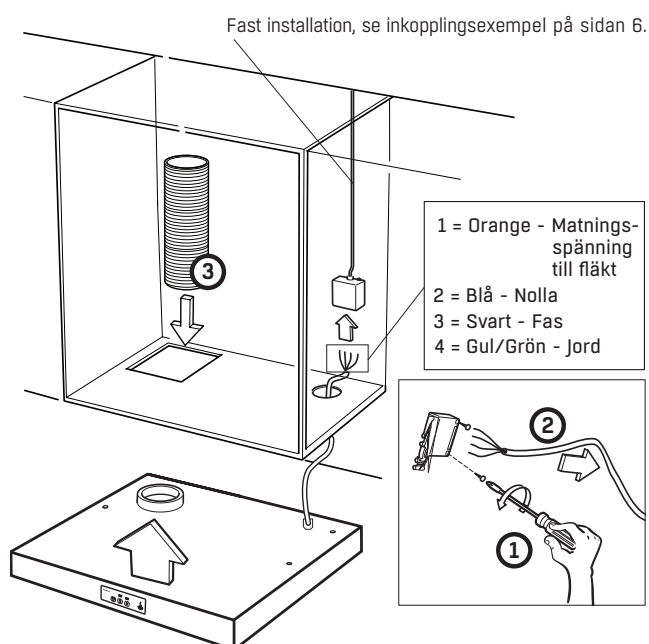


Alla spiskåpor ska anslutas direkt eller indirekt via värmeåtervinningsaggregat/frånluftsfläkt till jord.

FÖR ANSLUTNING TILL FRÅNLUFTSFLÄKT JBDD, GENERATION 2



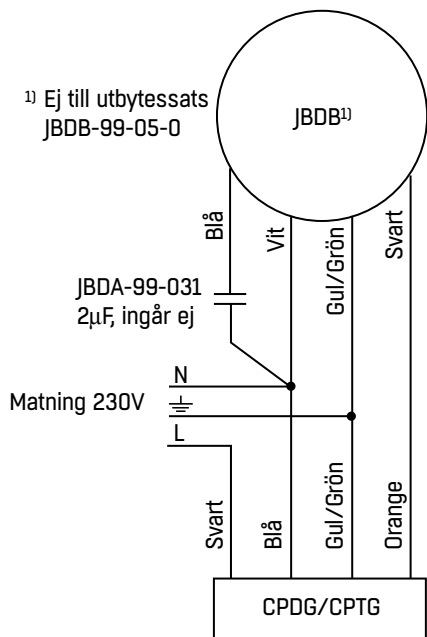
FÖR ANSLUTNING TILL ANDRA FLÄKTAR



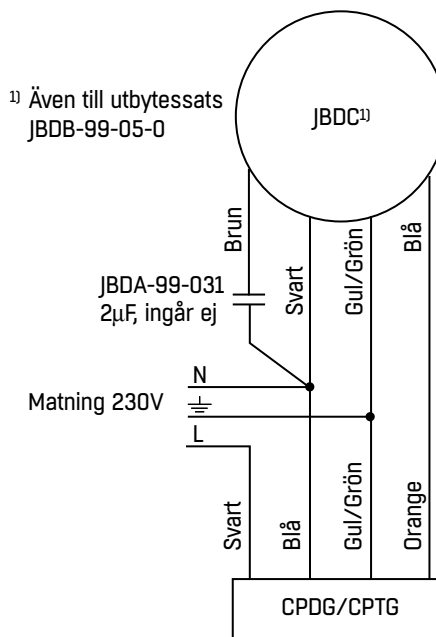
CPTG - EXEMPEL PÅ ELEKTRISK INKOPPLING

CPTG har en inbyggd transformator, max 150 VA. OBS! Installationen kräver en behöring elinstallatör.

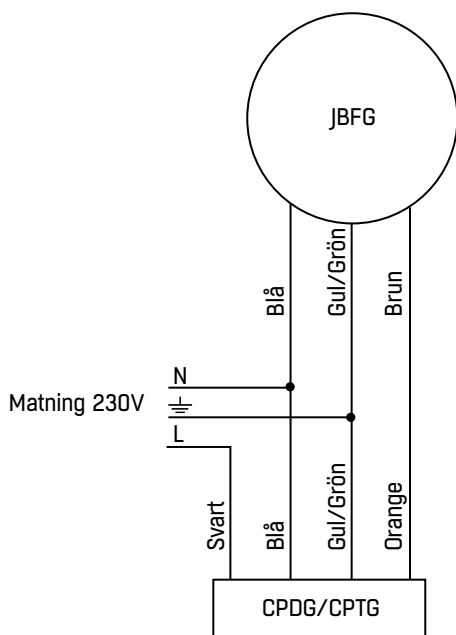
KRYDDHYLLEFLÄKT JBDB



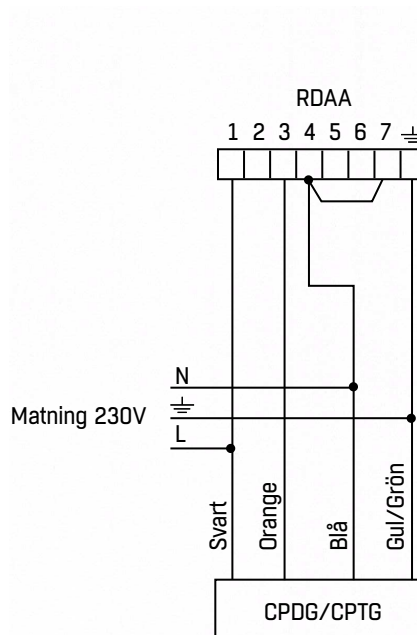
KRYDDHYLLEFLÄKT JBDC



TAKFLÄKT JBFG



VÄRMEÅTERVINNINGSSAGGREGAT RDAA

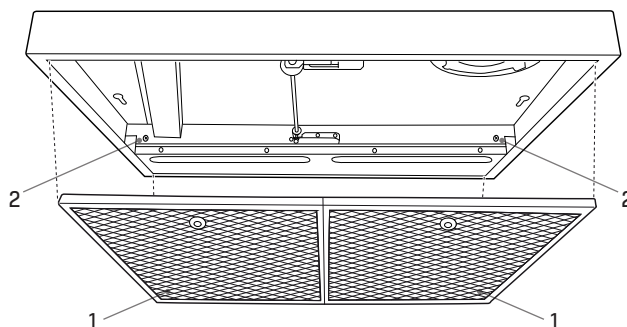


CPTG - INSTÄLLNING AV FLÄKTVARVTAL

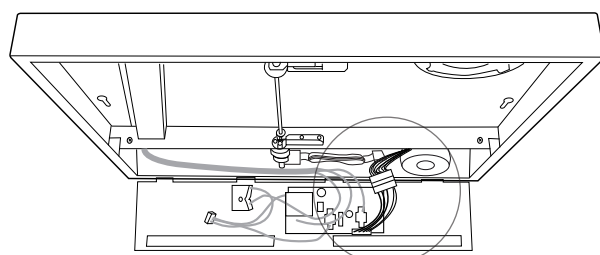
Dessa åtgärder rekommenderas att göra innan spiskåpan monteras under/mellan köksskåp!

För att komma åt transformatorn och kopplingsadaptern, gör enligt följande:

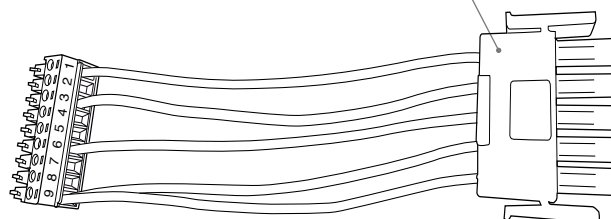
1. Ta bort fettfiltren.
2. Lossa de två skruvarna till kopplingsplåten i framkant på spiskåpan.



3. Fäll försiktigt ned plåten enligt figuren till höger.
4. Ta loss den löstagbara kopplingsadaptern från styrkortet och transformatorkabeln genom att dela kontaktdonet.

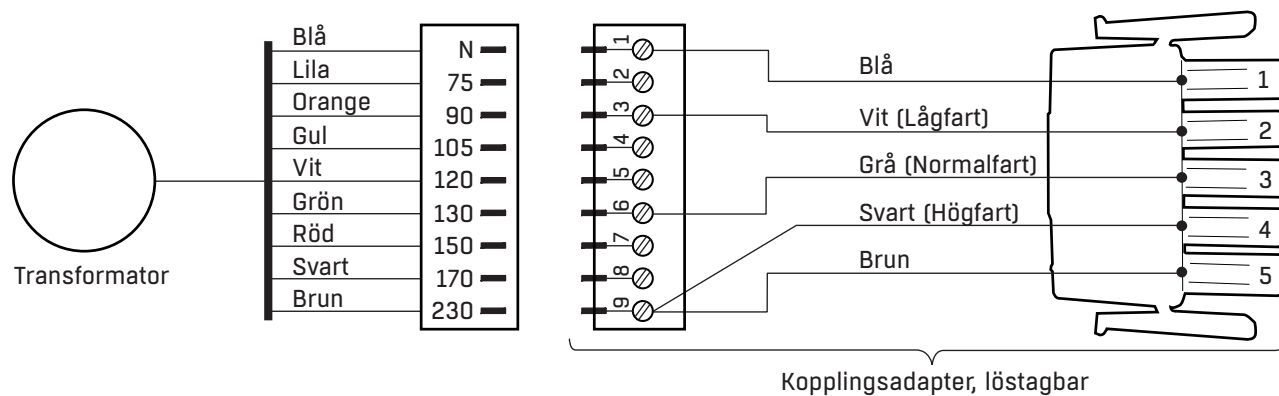


5. Flytta kablarna på kontaktdonet så att önskade varvtal erhålls.



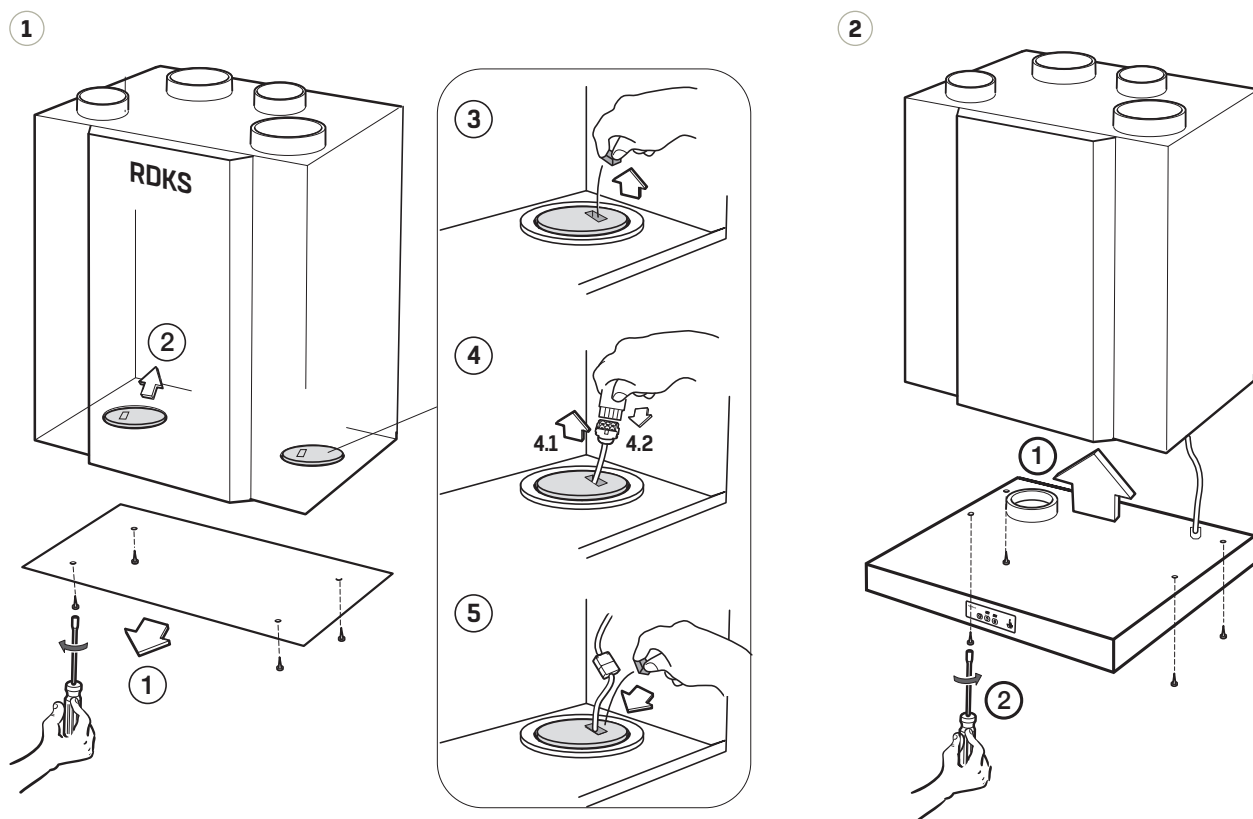
Lågfart, normalfart och högfart kan ändras genom att respektive kabel flyttas i kontaktdonet.

Observera att blå och brun kabel inte får flyttas.



CPTJ - MONTERING OCH ELEKTRISK INKOPPLING

RDKS-AGGREGATET SKA VARA ANSLUTET TILL ETT JORDAT ELUTTAG

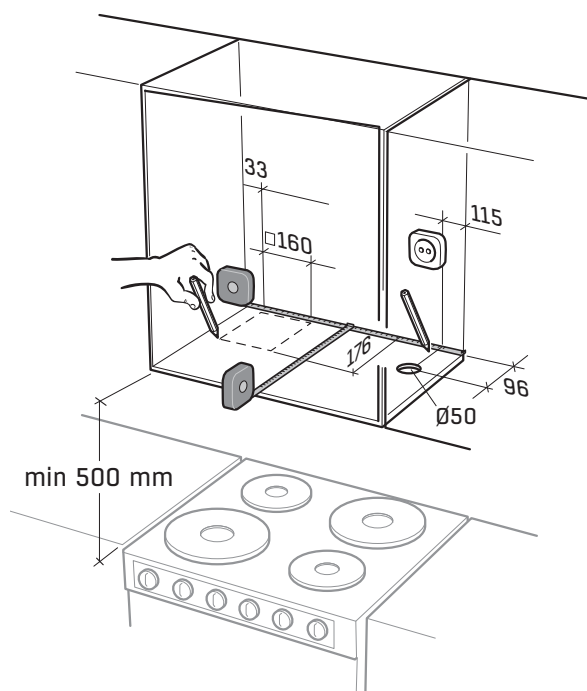


Bilden visar ett RDKS-aggregat i högerutförande.

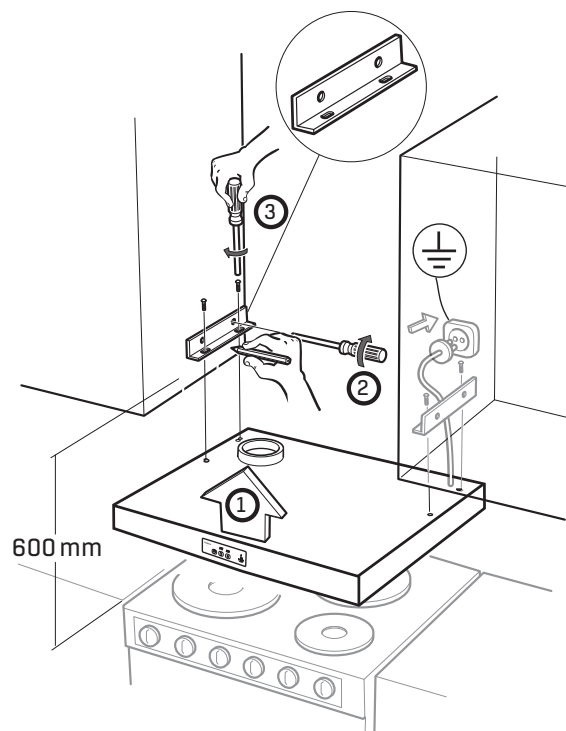
Om strömförande sladd blir skadad, ska den ersättas av tillverkaren, dess återförsäljare eller kvalificerad person som kan utföra detta utan att utsättas för fara.

CPTR - MONTERING OCH ELEKTRISK INKOPPLING

MONTERING UNDER KÖKSSKÅP



MONTERING MELLAN KÖKSSKÅP

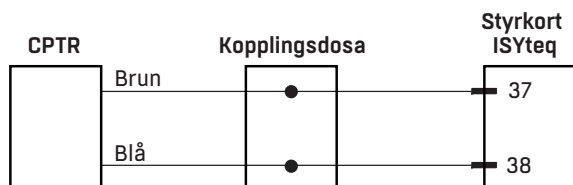


Alla spiskåpor ska anslutas direkt till jord.

FÖR ANSLUTNING TILL VÄRMEÅTERVINNINGSAGGREGAT ILOX OCH RDAS MED 5:e STOS

Forceringsspjäll utan grundflöde är monterat från fabrik. Medlevererat spjäll med grundflöde ska inte användas.

För att automatisk forcering av fläktar ska fungera då spjäll öppnas, måste en kabel dras mellan CPTR och värmeåtervinningsaggregatet.



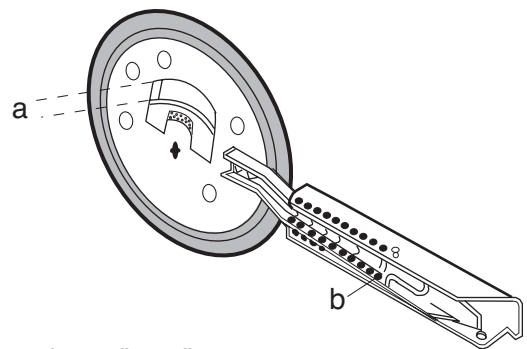
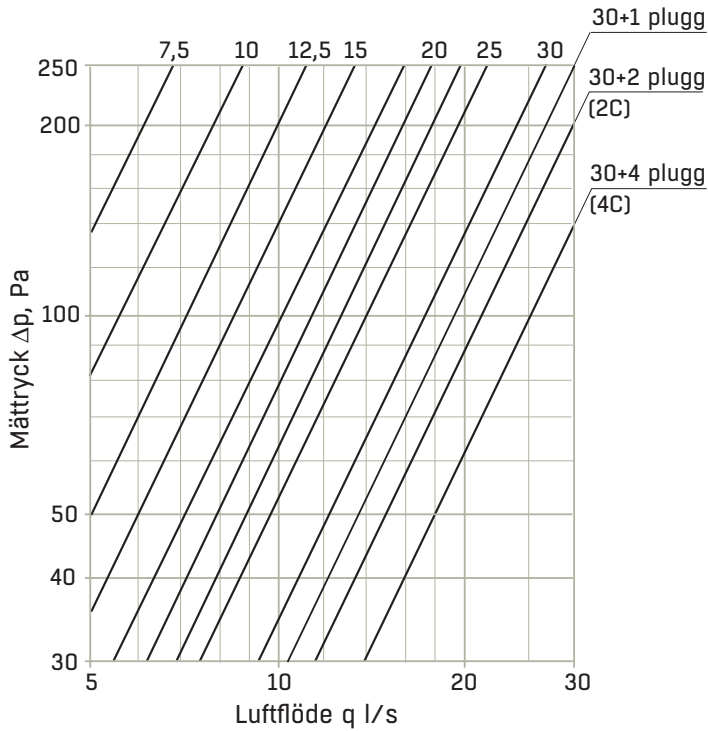
FÖR ANSLUTNING TILL CENTRAL FRÅNLUFTSFLÄKT I FLERFAMILJSHUS

I detta fall måste forceringsspjället bytas.

Spjäll utan grundflöde är monterat men medlevererat spjäll med grundflöde ska användas.

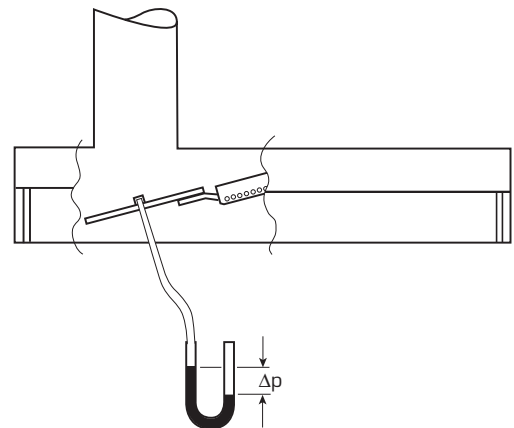
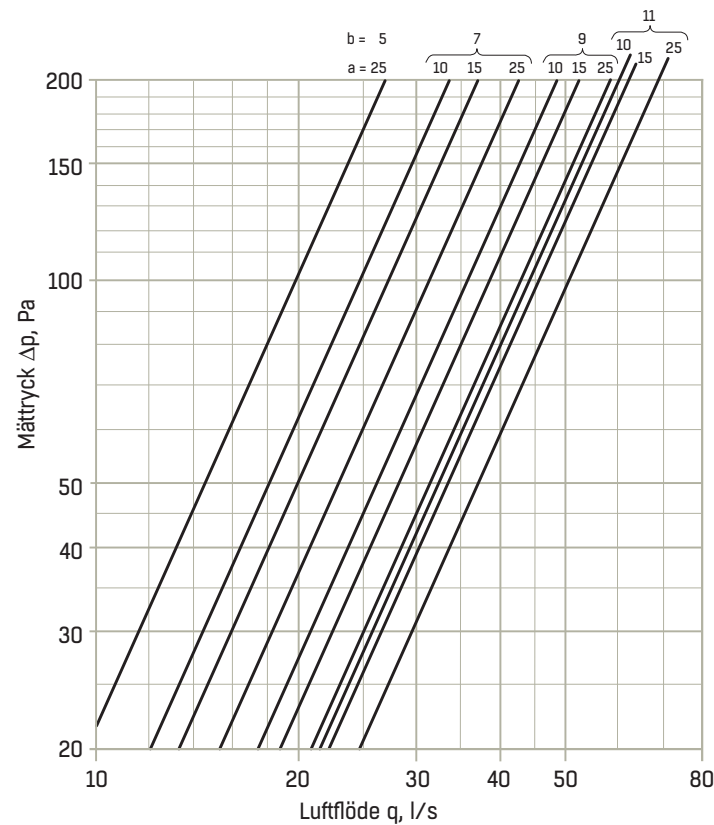
CPTG, CPTR MED GRUNDFLÖDE - INJUSTERING

GRUNDVENTILATION



OBS! Sprintläge 11 är max.

FORCERINGSVENTILATION

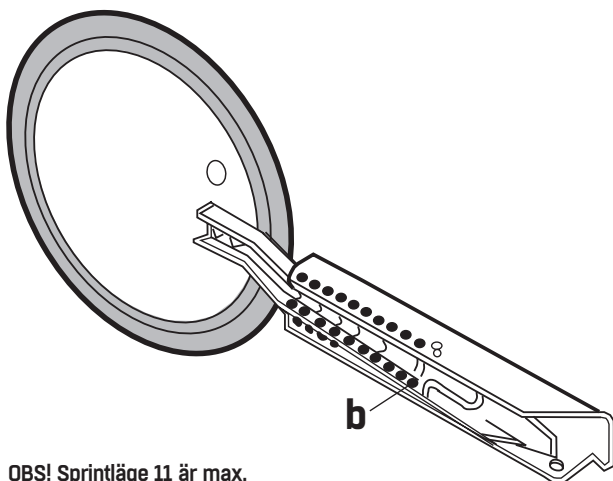
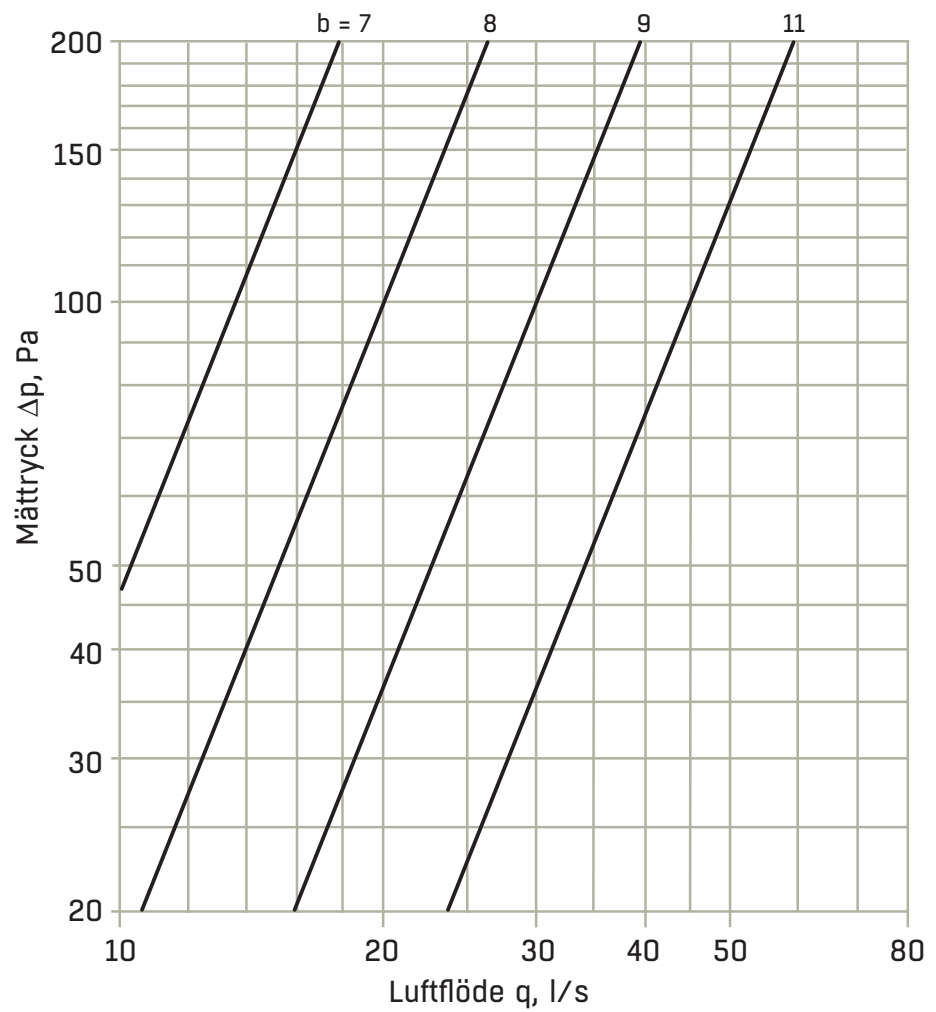


OBS! Vid injustering av spiskåpan måste aggregatet köras med forceringsflöde.

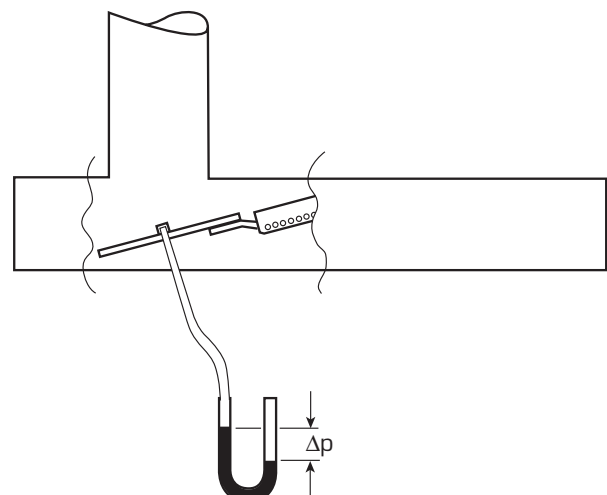
CPTJ, CPTR UTAN GRUNDFLÖDE - INJUSTERING

FORCERINGSVENTILATION

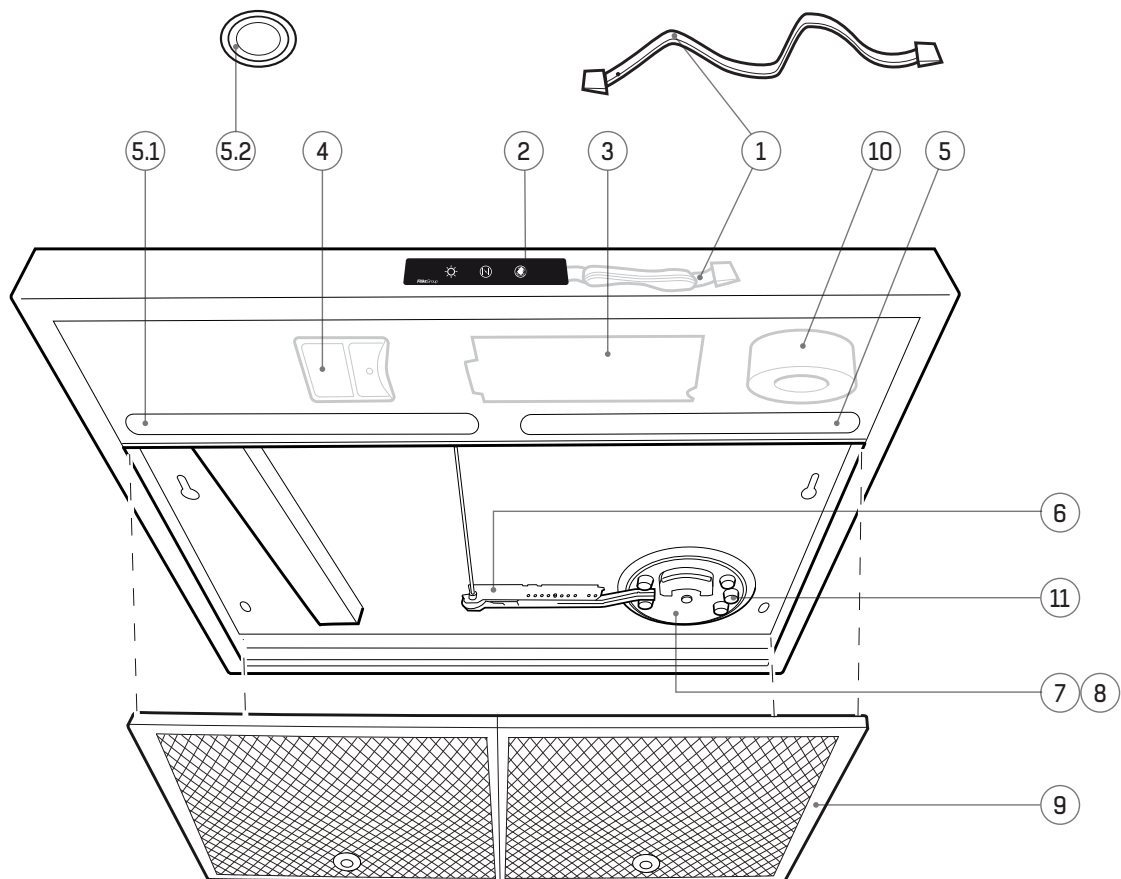
Spjällblad utan grundflöde (tätt spjällblad)



OBS! Sprintläge 11 är max.



RESERVDELAR



Innan eventuella arbeten påbörjas måste strömmen brytas. Alla arbeten ska utföras av kvalificerad personal för att undvika fara.

Pos	Antal	Beteckning	Benämning	CPTG	CPTJ	CPTR
1	5	CPEA-99-08	Bandkabel (ej för för CPTn-5)	●	●	●
2	2	CPEA-99-07	Membranpanel (ej för för CPTn-5)		●	●
2	2	CPEG-99-01	Membranpanel (ej för för CPTn-5)	●		
2	1	CPTG-99-03	Touchpanel 5-knappar för CPTG-5	●		
2	1	CPTJ-99-09	Touchpanel 3-knappar för CPTJ/R-5		●	●
3	1	CPTJ-99-06	Styrkort (ej för för CPTn-5)	●	●	●
3	1	CPTJ-99-08	Styrkort för CPTJ-5 och CPTR-5		●	●
3	1	CPTG-99-02	Styrkort för CPTG-5	●		
4	1	CPTJ-99-02	Driver LED	●	●	●
5.1	1	CPTJ-99-03	LED-lister	●	●	●
5.2	1	CPTJ-99-01	LED-spot (endast för CPTJ-3)		●	
6	1	CPEA-99-05	Spjällställdon	●	●	●
7	1	CPCA-99-12	Strypdon komplett (med grundflöde)	●		●
8	1	CPDH-99-02	Strypdon komplett (utan grundflöde)		●	●
9	1	CPTJ-99-04	Fettfilter	●	●	●
10	1	CPTG-99-01	Transformator	●		
11	25	BHGA-99-48	Plastpluggar	●		●

EG-FÖRSÄKRAN OM ÖVERENSSTÄMMELSE



Bilaga II A

Försäkran om maskinens överensstämmelse

med EG:s Maskindirektiv **2006/42/EG**,
EG:s EMC direktiv **2014/30/EU**
EG:s RoHS direktiv **2011/65/EU**

Tillverkaren FläktGroup Sweden AB
Fläktgatan 1
551 84 Jönköping

Försäkrar härmed att:

Produkten Typ: Spiskåpa
Fabrikat: FläktGroup Sweden AB
Varunamn: **CPTJ, CPTG, CPTR
CPVJ, CPVG, CPVR**

Maskinen är konstruerad och tillverkad i enlighet med följande standarder, i tillämpliga delar:

EN ISO 12100	<i>Maskinsäkerhet – Allmänna konstruktionsprinciper – Riskbedömning och riskreducering</i>
EN 60204-1	<i>Maskinsäkerhet – Maskiners elutrustning, Del 1: allmänna fordringar</i>
EN 60335-1	<i>Elektriska apparater för hushåll och liknande – Säkerhet - Del 1: Allmänna fordringar</i>
EN 60335-2-31	<i>Elektriska hushållsapparater och liknande bruksföremål – Säkerhet – Särskilda fordringar</i>
EN 61000-6-1	<i>Elektromagnetisk kompatibilitet (EMC) - Del 6-1: Generella fordringar - Immunitet hos utrustning i bostäder, kontor, butiker och liknande miljöer</i>
EN 61000-6-3	<i>Elektromagnetisk kompatibilitet (EMC) - Del 6-3: Generella fordringar - Emission från utrustning i bostäder, kontor, butiker och liknande miljöer</i>
EN 50106:2008	<i>Elektriska hushållsapparater och liknande bruksföremål - Säkerhet - Anvisningar för tillverkningskontroll</i>
EN 62233:2008	<i>Hushållsapparater och liknande bruksföremål - Mätning av elektromagnetiska fält med avseende på exponering</i>
EN 61347-2-13	<i>Belysningsmateriel - Start- och driftton för ljuskällor - Säkerhet - Del 2-13: Särskilda fordringar på elektroniska driftton för lysdiodmoduler</i>
EN 50581:2012	<i>Teknisk dokumentation för bedömning av elektriska och elektroniska produkter med avseende på begränsning av farliga ämnen</i>

För produkten har riskanalys upprättats enligt krav i Maskindirektivet.

Behörig Att sammanställa teknisk dokumentation:
Ann-Sofie Andersson
R&D Teknik
FläktGroup Sweden AB
Fläktgatan 1,
551 84 Jönköping

Försäkran gäller endast om installation av produkten skett enligt FläktGroups instruktioner och förutsatt att inga ändringar gjorts på produkten.

Jönköping 2021-03-30

Björn Norling, Quality Manager, FläktGroup Sweden AB, Jönköping

FläktGroup Sweden AB

Postal Address
FläktGroup Sweden AB
S-551 84
Sweden

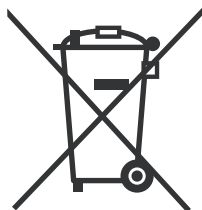
Street Address
Fläktgatan 1
Jönköping

Telephone
Nat 036 - 19 30 00
Int +46 36 19 30 00

Telefax
Nat 036 - 19 31 40
Int +46 36 19 31 40

Reg. no:
556239-2463
Reg. office:
Jönköping

SKROTNING AV PRODUKTER OCH EMBALLAGEMATERIAL



Källsortering bör vid det aktuella tillfället ske enligt lokala regler. Beroende på produkt bör exempelvis följande avlägsnas vid skrotning:

- Kretskort, kablage, batterier, motorer, givare etc
 - Filter andra än ren metall (spiskåpor)
 - Emballagematerial som wellpapp, plast och frigolit.
- Övrigt slängs som metall. Dock bör noteras att aggregatet även innehåller kondensisolering och ibland även mineralull inneslutet mellan inner- och yttervägg som bör tas bort.
- Lampor och lysrör

Se www.flaktgroup.se för återvinningsinstruktion.

EXCELLENCE IN SOLUTIONS

FläktGroup är europeisk marknadsledare inom smarta och energieffektiva ventilationslösningar för perfekt inomhuskomfort, kritiska applikationer och brandsäkring. Våra produkter och lösningar bygger på innovativ teknik, hög kvalitet och överlägsen prestanda baserat på vår erfarenhet från mer än hundra år i branschen. Med marknadens bredaste produktutbud och en stark marknadsnärvaro i 65 länder över hela världen finns vi alltid nära dig – med tydligt fokus på att leverera "Excellence in Solutions".

FLÄKTGROUPS PRODUKTOMRÅDEN

Luftbehandling | Fläktar | Kanalsystem | Kylbafflar & Kylkassetter | Luftfiltrering
Flödeskontroll & Luftdon | Luftkonditionering & Värme | Styr | Service

» Läs mer på www.flaktgroup.se eller kontakta
ditt närmaste säljkontor på telefon: **0771-26 26 26**.

Luleå | Skellefteå | Umeå | Sundsvall | Falun | Uppsala | Västerås | Stockholm
Örebro/Karlstad | Norrköping | Jönköping | Kalmar | Göteborg | Halmstad | Malmö